

Plan powierzchni szklanych

Wypełnienia

W zabudowach szybów windowych zostały zastosowane następujące wypełnienia:

ESG 6 mm barwiona w masie GRAFITOWA/16ar/VSG 55,2 U=1,1

Właściwości termiczne:	EN 673
Współczynnik Ug	1,1
Właściwości świetlne i słoneczne:	EN 410
Współczynnik przepuszczalności światła - Lt (%)	37
Współczynnik odbicia światła - LRzew (%)	11
Współczynnik całkowitej przepuszczalności energii promieniowania słonecznego - g (%)	47

W zadaszeniach kładki, schodów oraz na wejściu do wind na poziomie chodnika zostały zastosowane następujące wypełnienia:

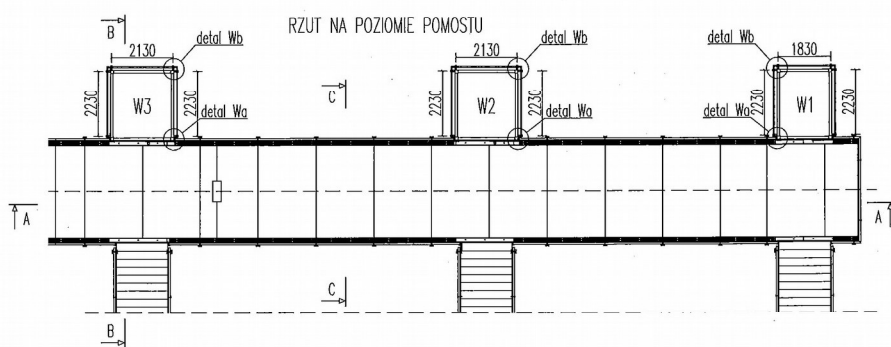
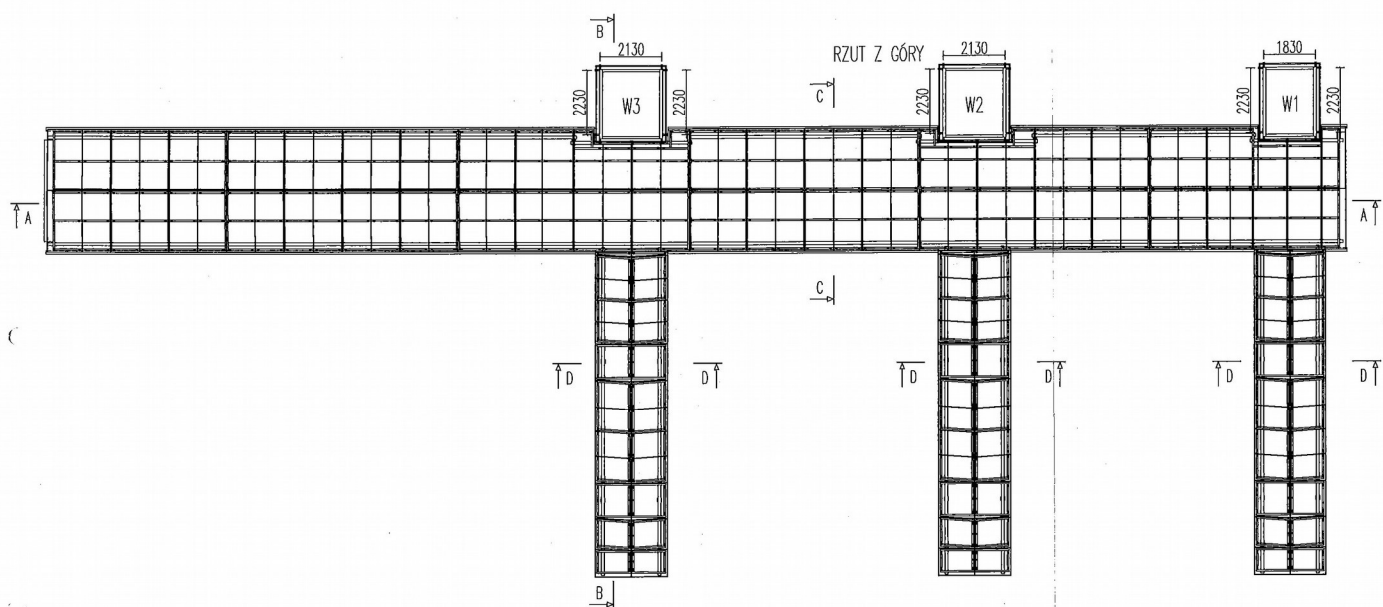
Szyba laminowana ESG/VSG 66.4 (6 mm barwiona w masie GRAFITOWA + 6 mm bezbarwna)

Właściwości termiczne:	EN 673
Współczynnik Ug	5,5
Właściwości świetlne i słoneczne:	EN 410
Współczynnik przepuszczalności światła - Lt (%)	42
Współczynnik odbicia światła - LRzew (%)	5
Współczynnik całkowitej przepuszczalności energii promieniowania słonecznego - g (%)	50

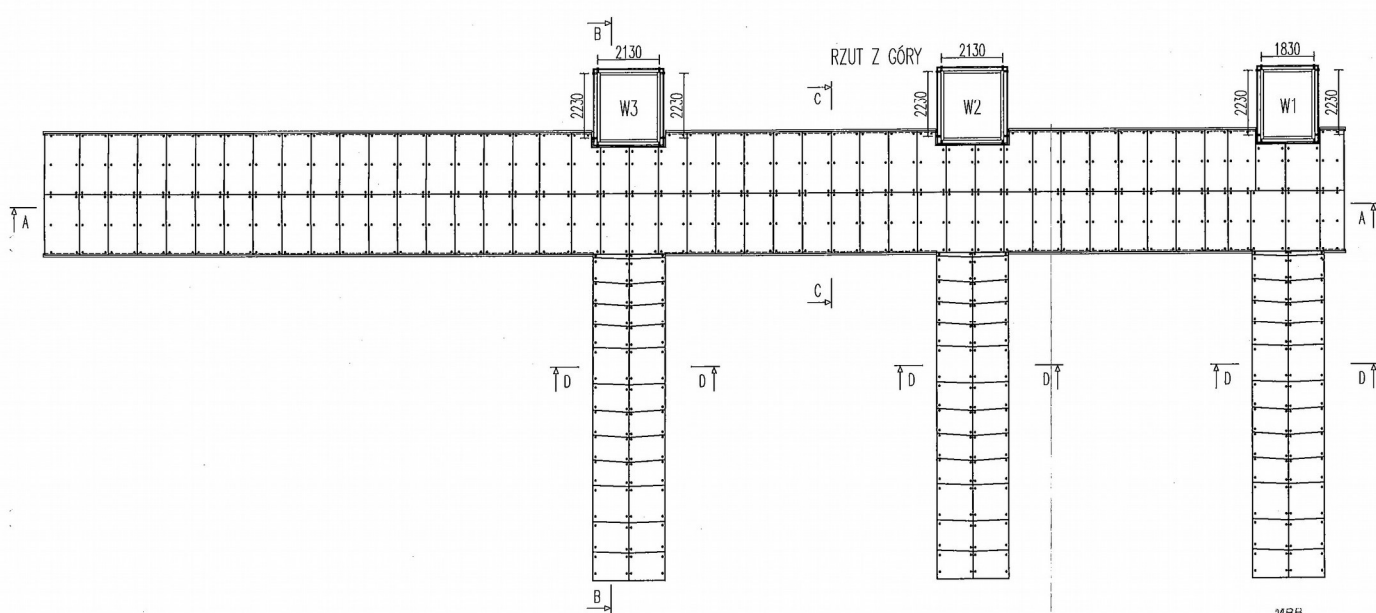
3. RYSUNKI - spis:

- Rys.1 - Rzut z góry, rzut na poziomie pomostu
- Rys.2 - Rzut z góry - widok szkła
- Rys.3 - Przekrój A-A
- Rys.4 - Przekrój B-B
- Rys.5 - Przekrój C-C i D-D
- Rys.6 - Detal Wa
- Rys.7 - Detal Wb
- Rys.8 - Detal W1
- Rys.9 - Detal W2
- Rys.10 - Detal W3

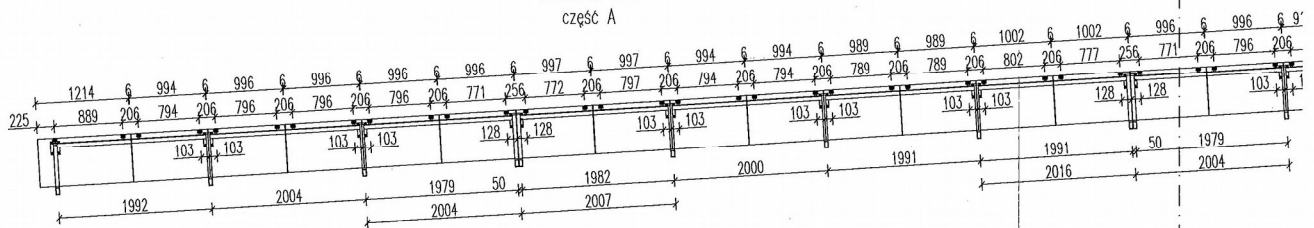
- Rys.11 - Detal W4
- Rys.12 - Detal W4
- Rys.13 - Detal W5
- Rys.14 - Detal W6
- Rys.15 - Detal K1
- Rys.16 - Detal K2
- Rys.17 - Detal K3
- Rys.18 - Rozmieszczenie szyb w fasadach_zabudowy wind
- Rys.19 - Zamówienie wypełnień_zabudowy wind
- Rys.20 - Zamówienie wypełnień_zabudowy wind - szyby trapezowe
- Rys.21 - Rozmieszczenie szyb na kładce i schodach
- Rys.22 - Zamówienie szyb - kładka część 1
- Rys.23 - Zamówienie szyb - kładka część 2
- Rys.24 - Zamówienie szyb - schody część 1
- Rys.25 - Zamówienie szyb - schody część 2
- Rys.26 - Zamówienie szyb - schody część 3
- Rys.27 - Zamówienie szyb - kładka - brakujące część 1
- Rys.28 - Zamówienie szyb - kładka - brakujące część 2
- Rys.29 - Widok od przodu, przekrój A-A, przekrój B-B - wejścia do wind z poziomu chodnika
- Rys.30 - Detal A - wejścia do wind z poziomu chodnika
- Rys.31 - Detal B - wejścia do wind z poziomu chodnika
- Rys.32 - Detal C - wejścia do wind z poziomu chodnika
- Rys.33 - Detal D - wejścia do wind z poziomu chodnika
- Rys.34 - Detal E - wejścia do wind z poziomu chodnika
- Rys.35 - Zamówienie wypełnień - wejścia do wind na poziomie chodnika



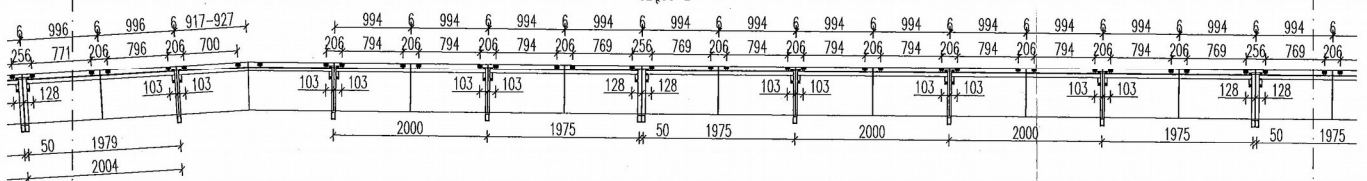
RZUT Z GÓRY - WIDOK SZKŁA



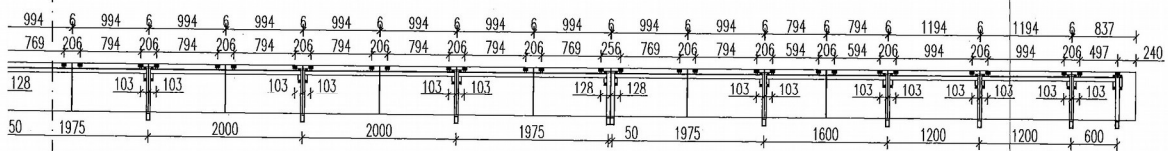
PRZEKRÓJ A-A
część A

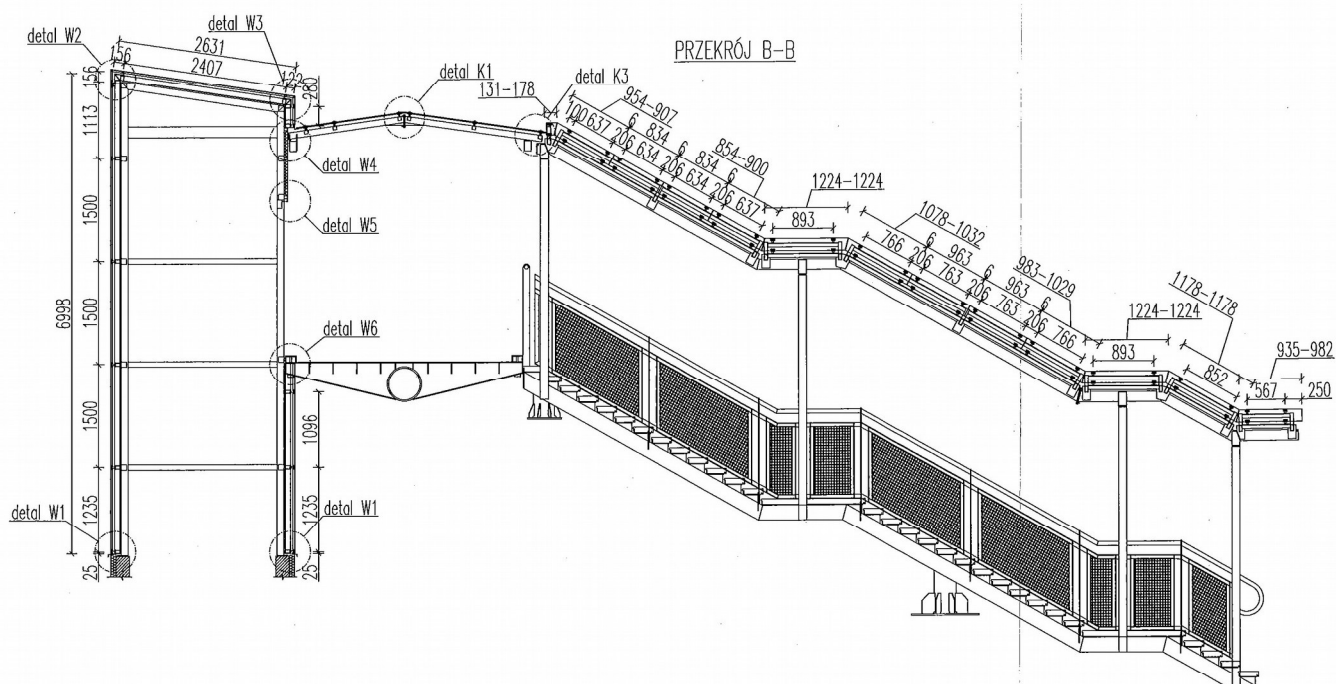


PRZEKRÓJ A-A
część B

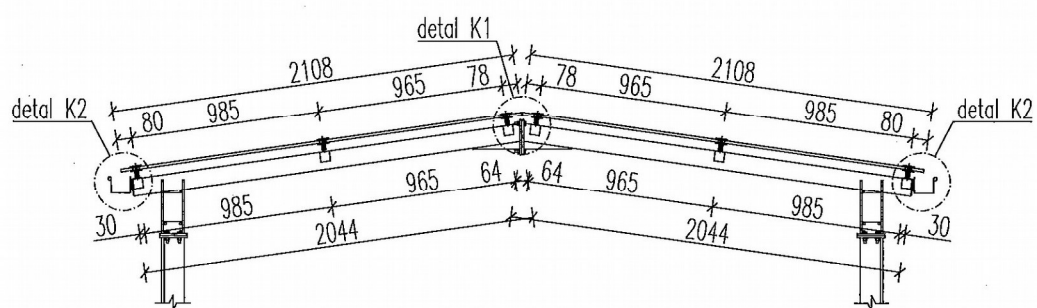


PRZEKRÓJ A-A
część C

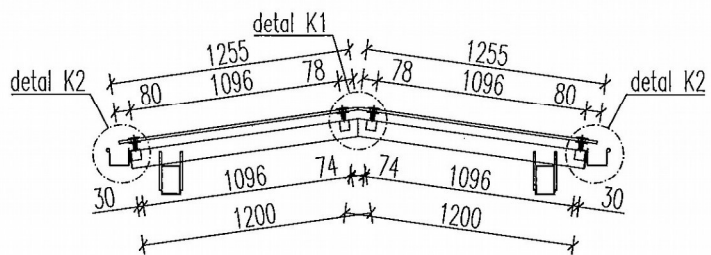


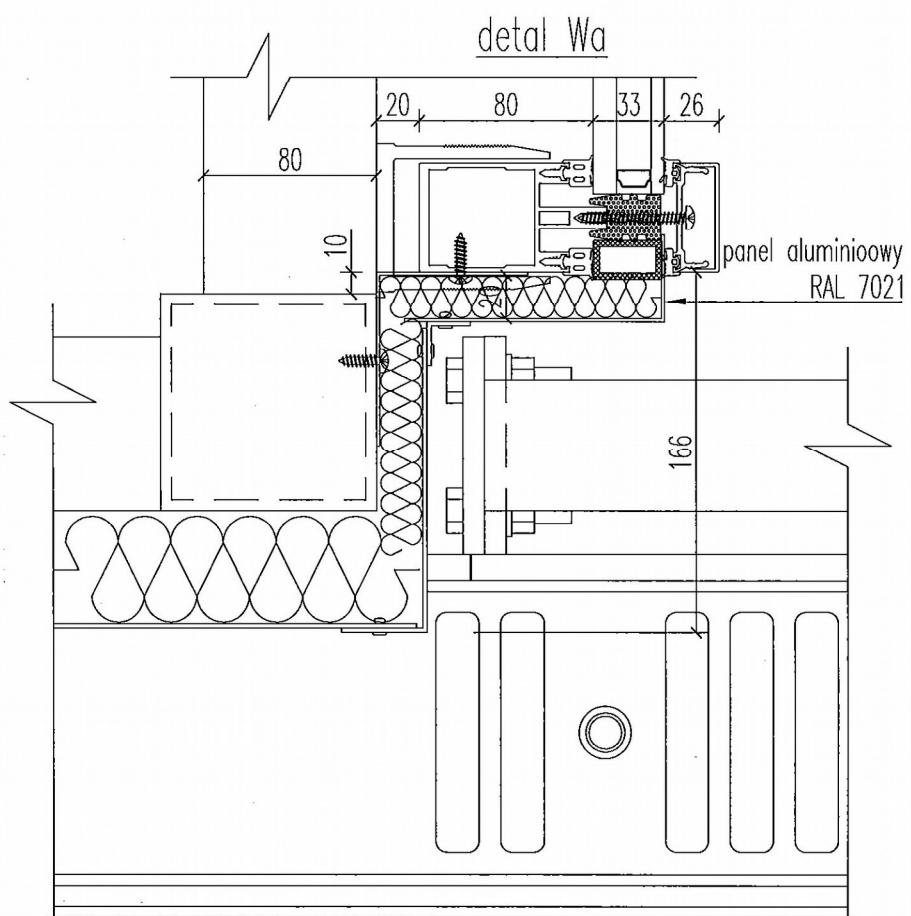


PRZEKRÓJ C-C

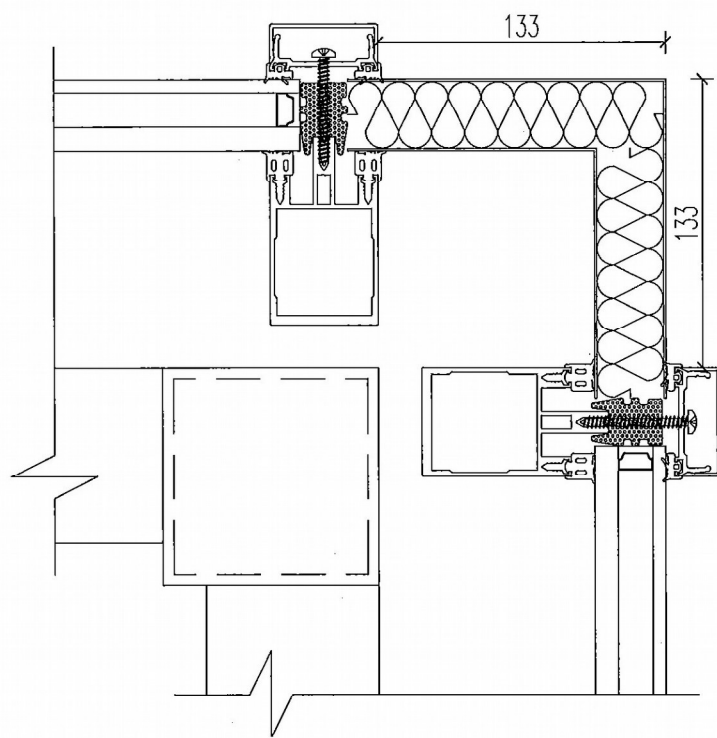


PRZEKRÓJ D-D

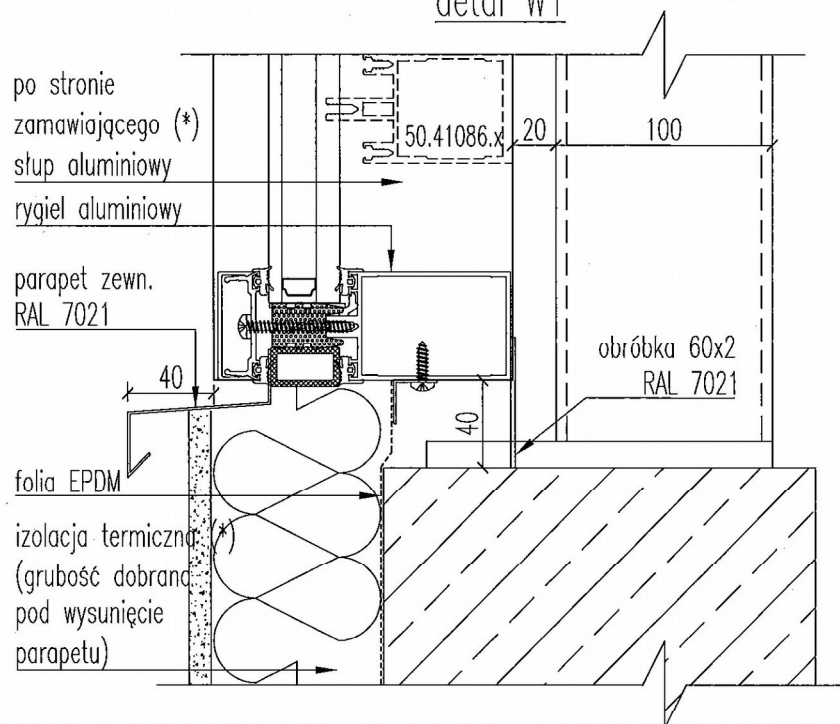




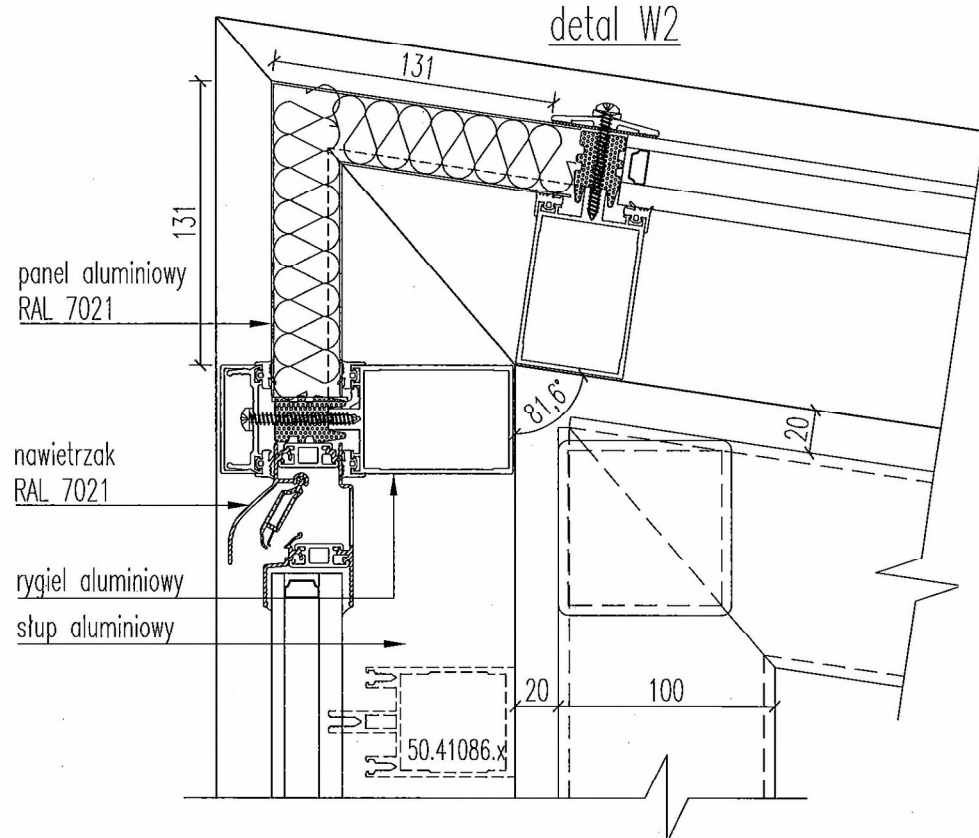
detal Wb

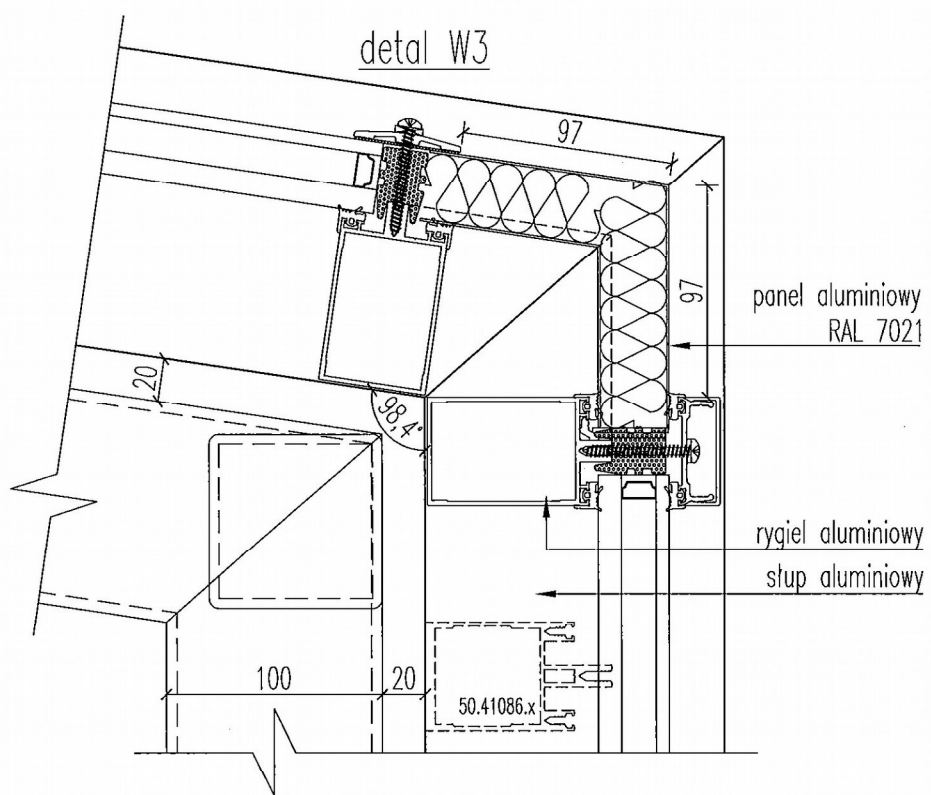


detal W1

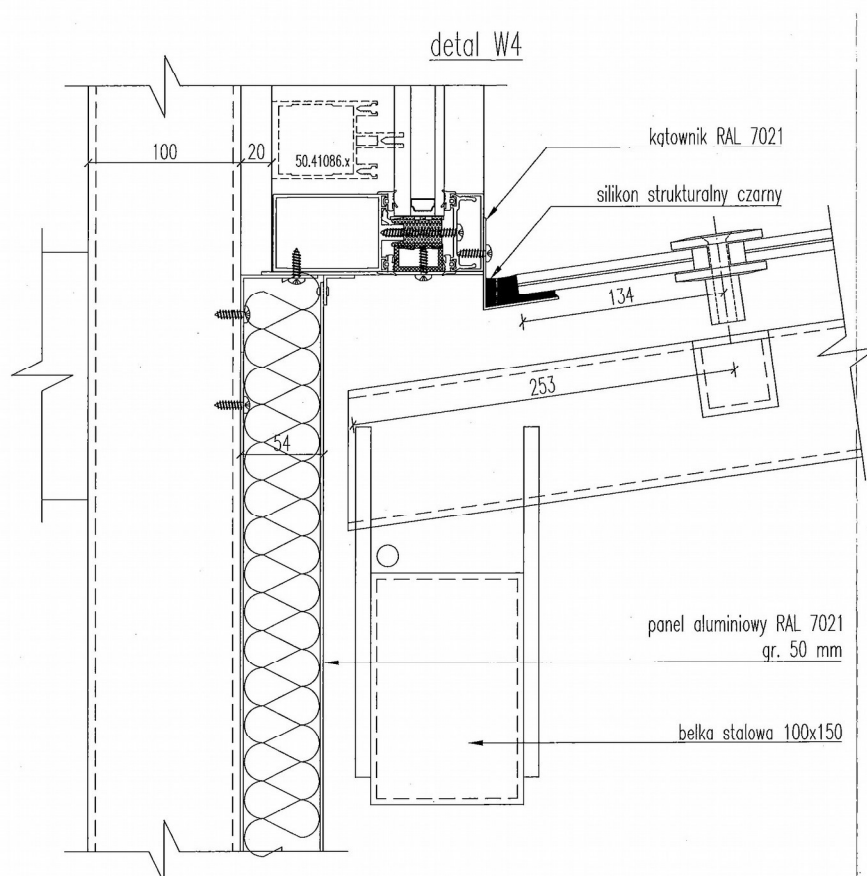


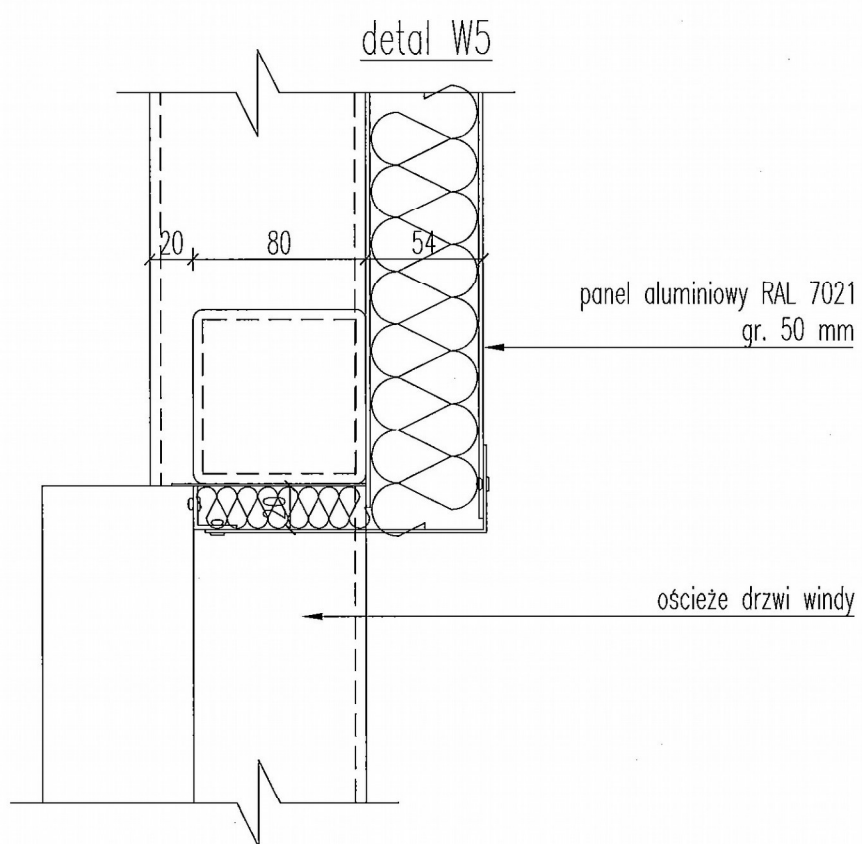
detal W2

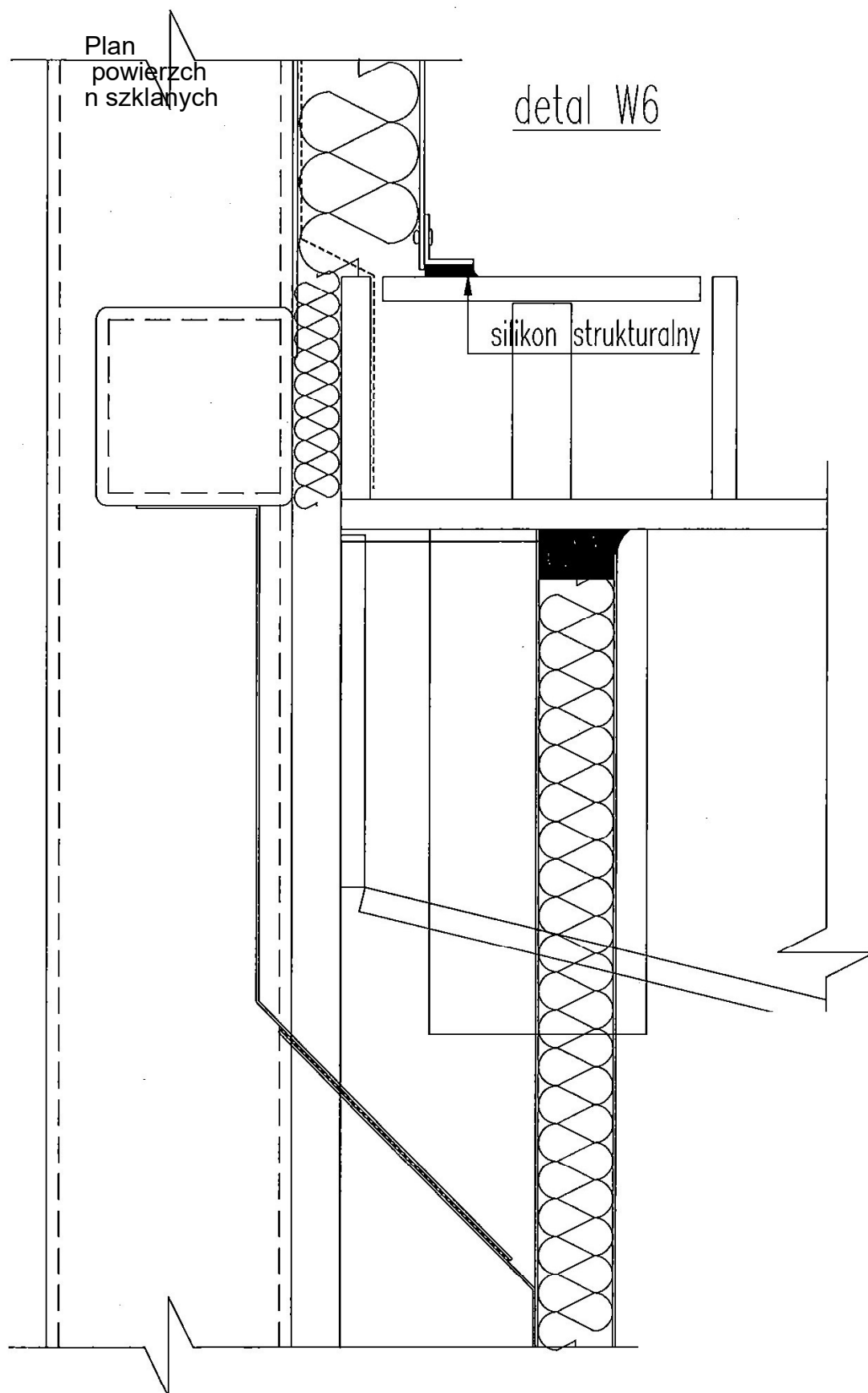




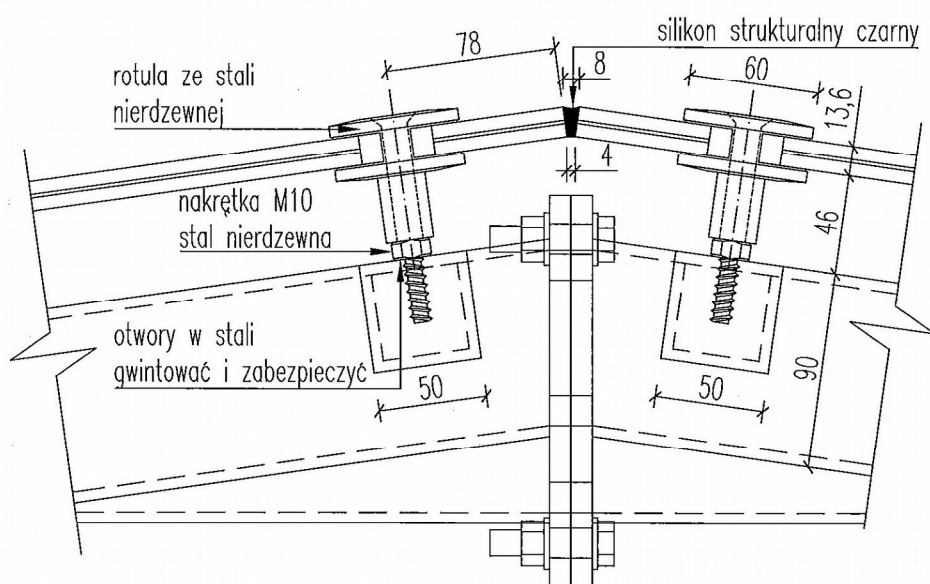
detal W4

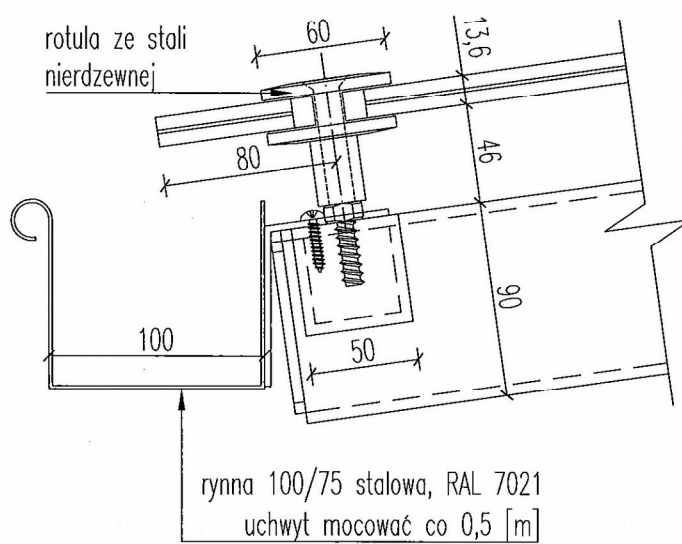






detal K1

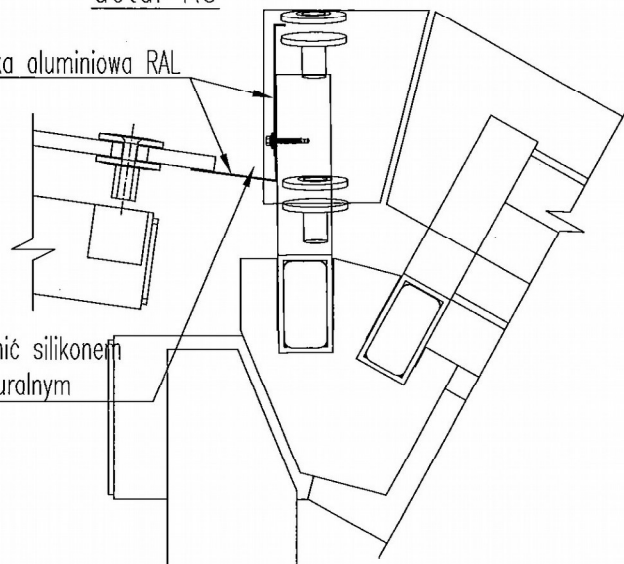


detal K2

detal K3

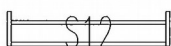
obróbka aluminiowa RAL

wypełnić silikonem
strukturalnym

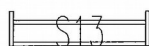


Rozmieszczenie szyb w fasadach_zabudowa wind

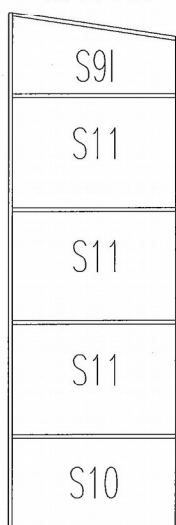
front – winda
większa x 2 szt.



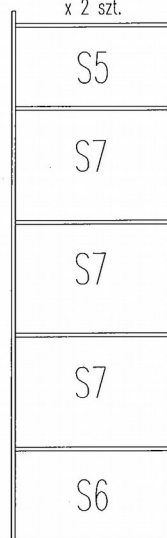
front – winda
mniejsza x 1 szt.



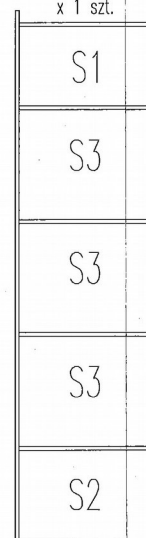
bok 1 x 3 szt.



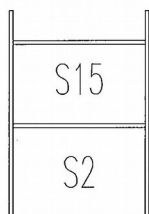
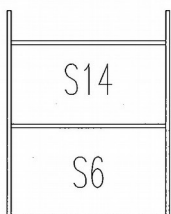
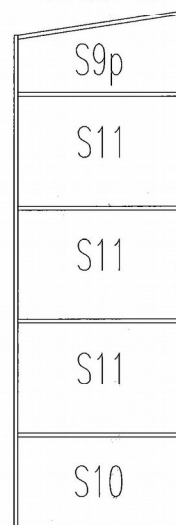
tył – winda większa
x 2 szt.



tył – winda mniejsza
x 1 szt.



bok 2 x 3 szt.



dach – winda
większa x 2 szt.

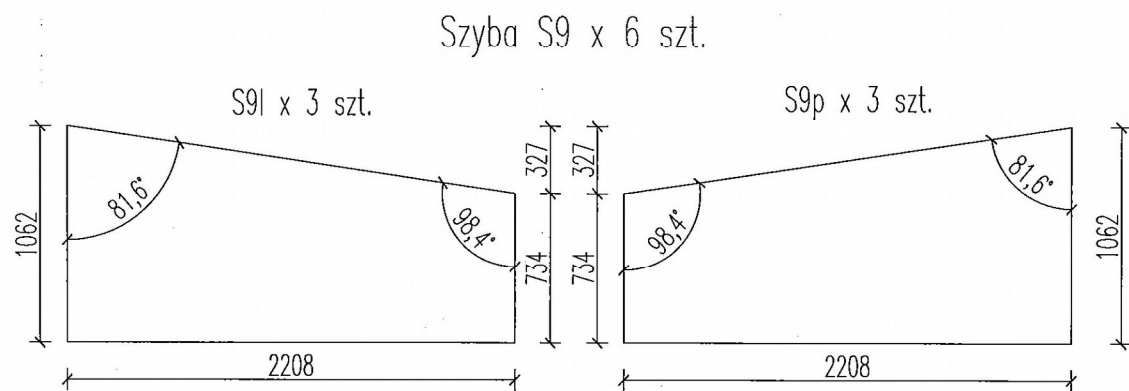


dach – winda
mniejsza x 1 szt.



Opis	Ilość	Szer.	Wys.	symbol
ESG 6 mm antisol GRAFIT/16ar (czar. ramka)/VSG 55,2 U=1,1	1	1 808	1 031	S1
	2	1 808	1 213	S2
	3	1 808	1 478	S3
	1	1 808	2 385	S4
	2	2 108	1 031	S5
	4	2 108	1 213	S6
	6	2 108	1 478	S7
	2	2 108	2 385	S8
	6	2 208	1 062	S9 (*)
	6	2 208	1 213	S10
	18	2 208	1 478	S11
	2	2 108	258	S12
	1	1 808	258	S13
	2	2 108	1 074	S14
	1	1 808	1 074	S15

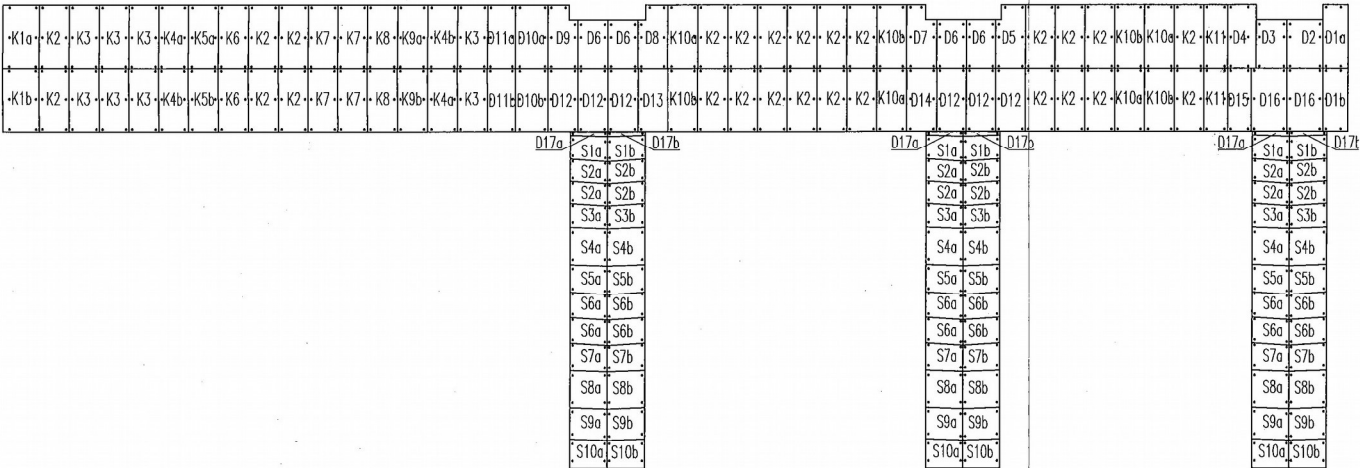
(*) - szyba trapezowa - wykonać zgodnie z osobnym rysunkiem
W szybie S1 i S5 zmieniono ramkę z 16 mm na 14 mm



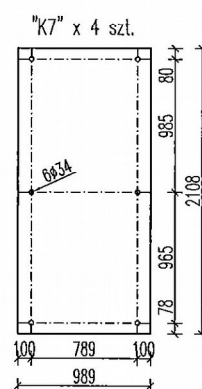
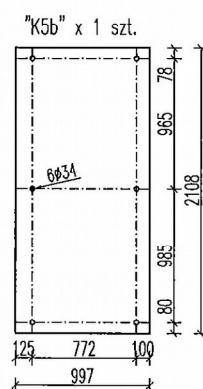
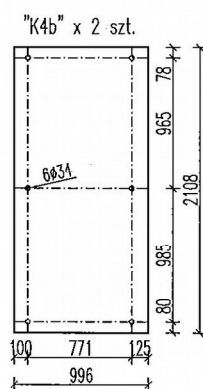
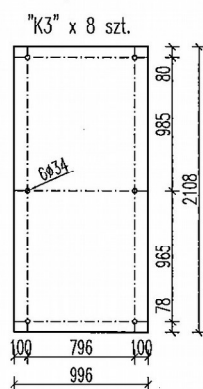
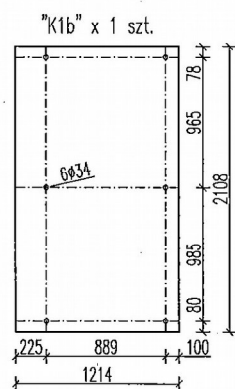
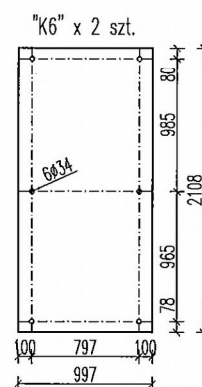
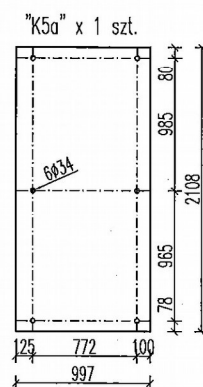
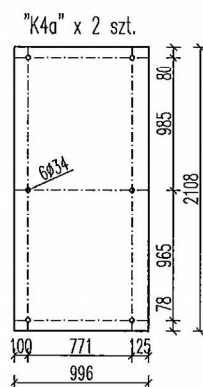
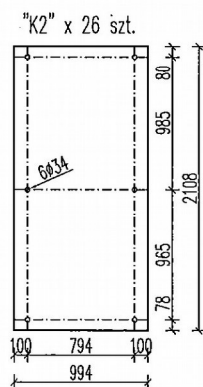
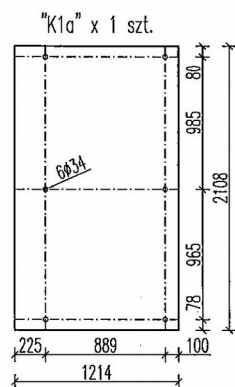
Wykonać 3 szt. lewe + 3 szt. prawe
Widok od zewnątrz!

Plan
powierzchni szklanych

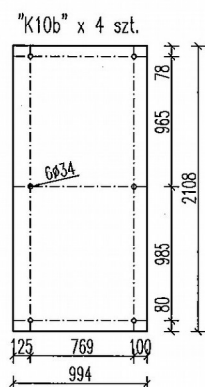
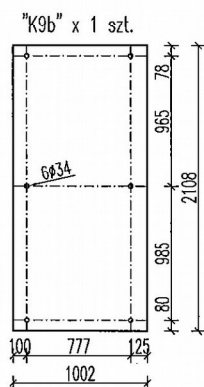
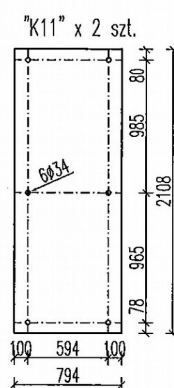
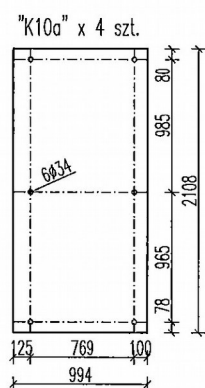
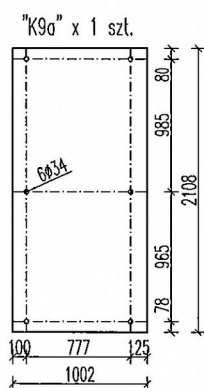
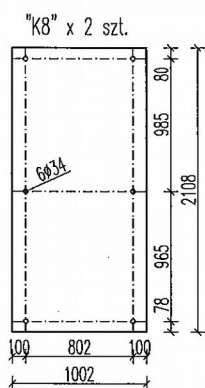
Rozmieszczenie szyb na kładce i schodach



Zamówienie szyb - kładka część 1

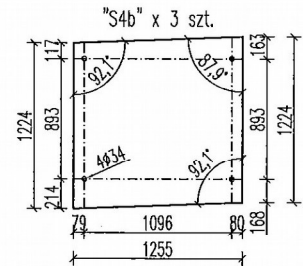
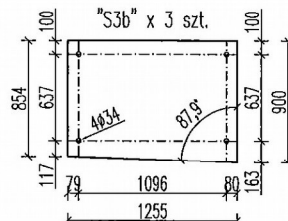
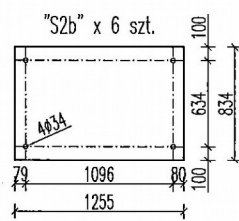
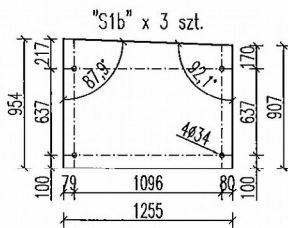
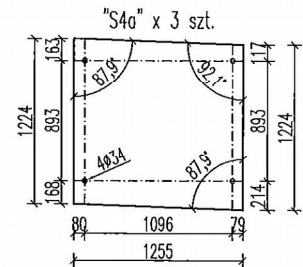
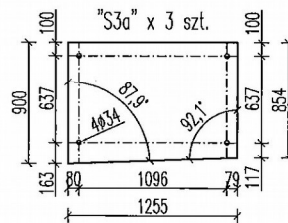
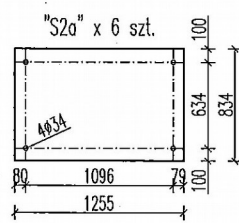
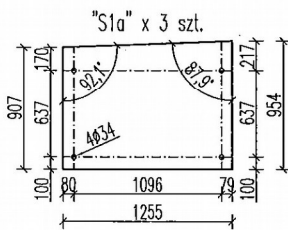


Szyba ESG 6 mm GRAFIT + 4PVB + TVG 6 mm gr. 13,6 mm; Krawędzie szlifowane
Widok szyb od zewnątrz (od strony szyby ESG 6 GRAFIT); na naklejkach proszę wpisać symbol szyby



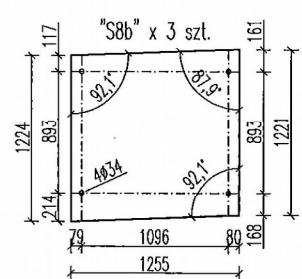
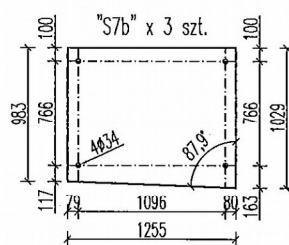
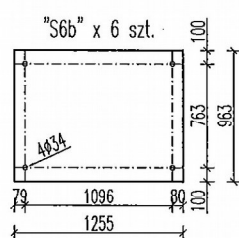
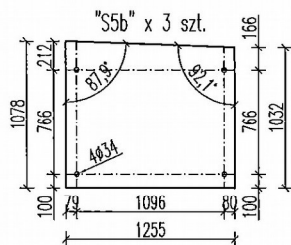
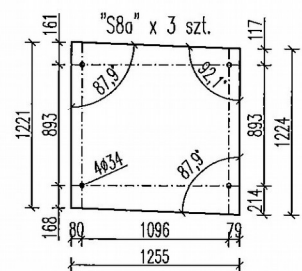
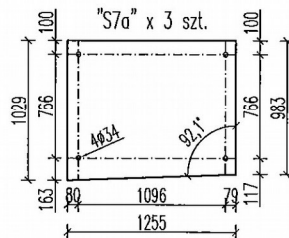
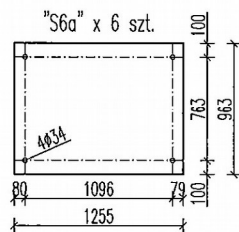
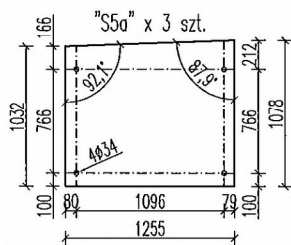
Szyba ESG 6 mm GRAFIT + 4PVB + TVG 6 mm gr. 13,6 mm; Krawędzie szlifowane
Widok szyb od zewnątrz (od strony szyby ESG 6 GRAFIT); na naklejkach proszę wpisać symbol szyby

Zamówienie szyb - schody część 1



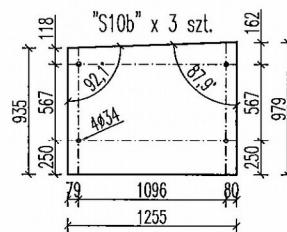
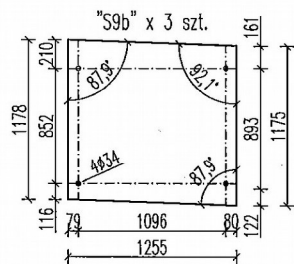
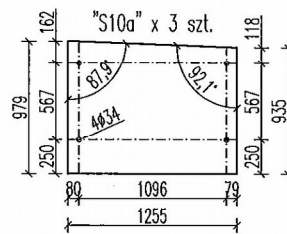
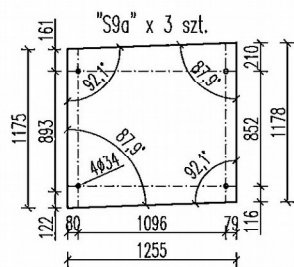
Szyba ESG 6 mm GRAFIT + 4PVB + TVG 6 mm gr. 13,6 mm; Krawędzie szlifowane
Widok szyby od zewnątrz (od strony szyby ESG 6 GRAFIT); na naklejkach proszę wpisać symbol szyby

Zamówienie szyb - schody część 2



Szyba ESG 6 mm GRAFIT + 4PVB + TVG 6 mm gr. 13,6 mm; Krawędzie szlifowane
Widok szyb od zewnątrz (od strony szyby ESG 6 GRAFIT); na naklejkach proszę wpisać symbol szyby

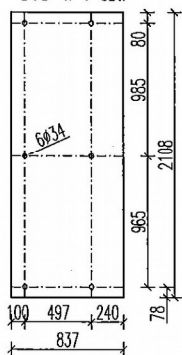
Zamówienie szyb - schody część 3



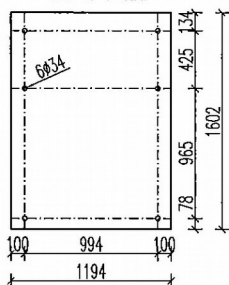
Szyba ESG 6 mm GRAFIT + 4PVB + TVG 6 mm gr. 13,6 mm; Krawędzie szlifowane
Widok szyb od zewnątrz (od strony szyby ESG 6 GRAFIT); na naklejkach proszę wpisać symbol szyby

Zamówienie szyb - kładka - brakujące - część 1

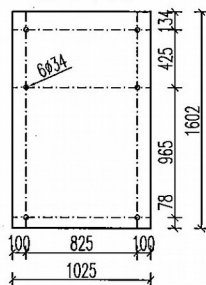
"D1a" x 1 szt.



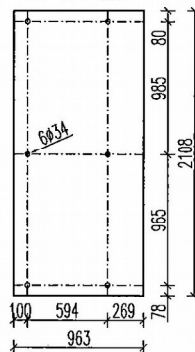
"D2" x 1 szt.



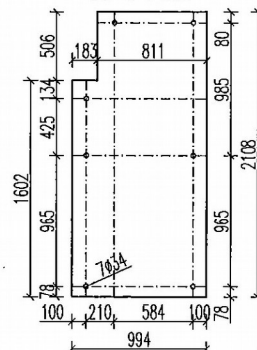
"D3" x 1 szt.



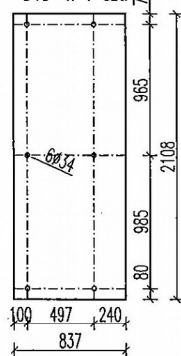
"D4" x 1 szt.



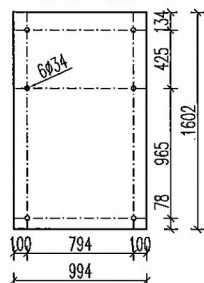
"D5" x 1 szt.



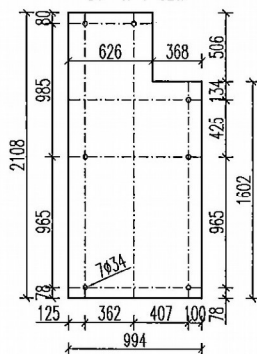
"D1b" x 1 szt.



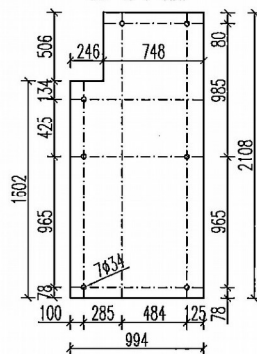
"D6" x 4 szt.



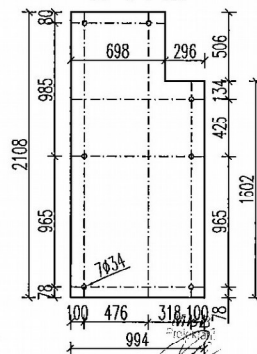
"D7" x 1 szt.



"D8" x 1 szt.



"D9" x 1 szt.

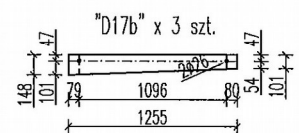
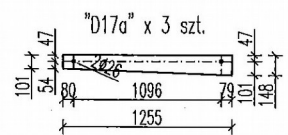
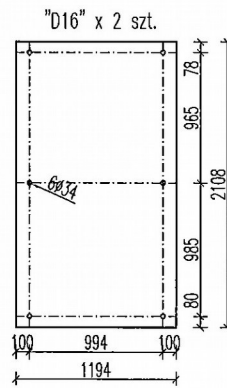
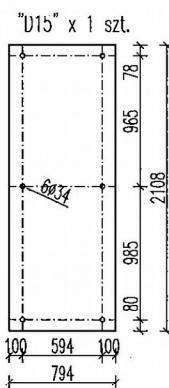
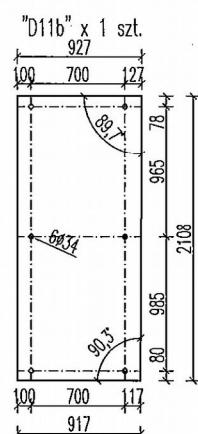
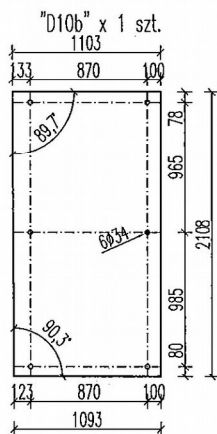
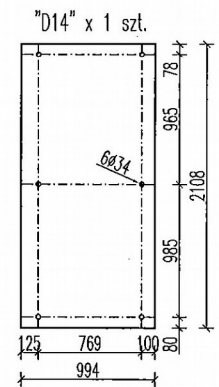
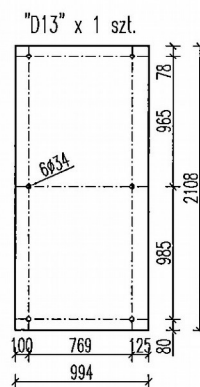
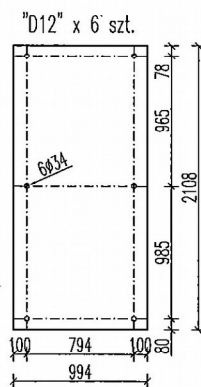
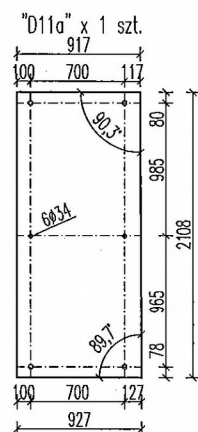
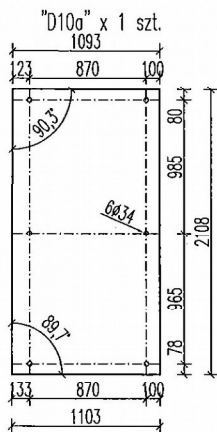


Szyba ESG 6 mm GRAFIT + 4PVB + TVG 6 mm gr. 13,6 mm; Krawędzie szlifowane
Widok szyby od zewnątrz (od strony szyby ESG 6 GRAFIT); na naklejkach proszę wpisać symbol szyby

David

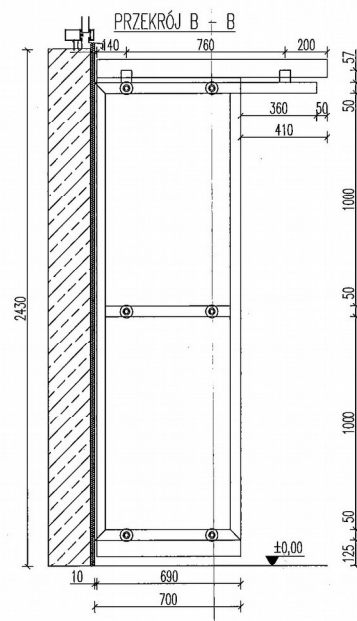
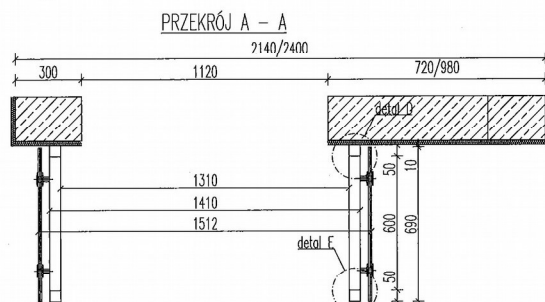
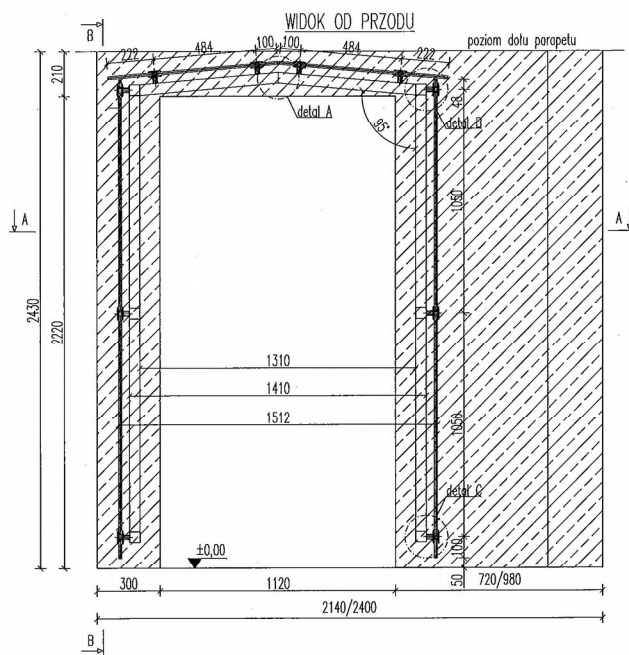
Plan powierzchni szklanych

Zamówienie szyb - kładka - brakujące - część 2

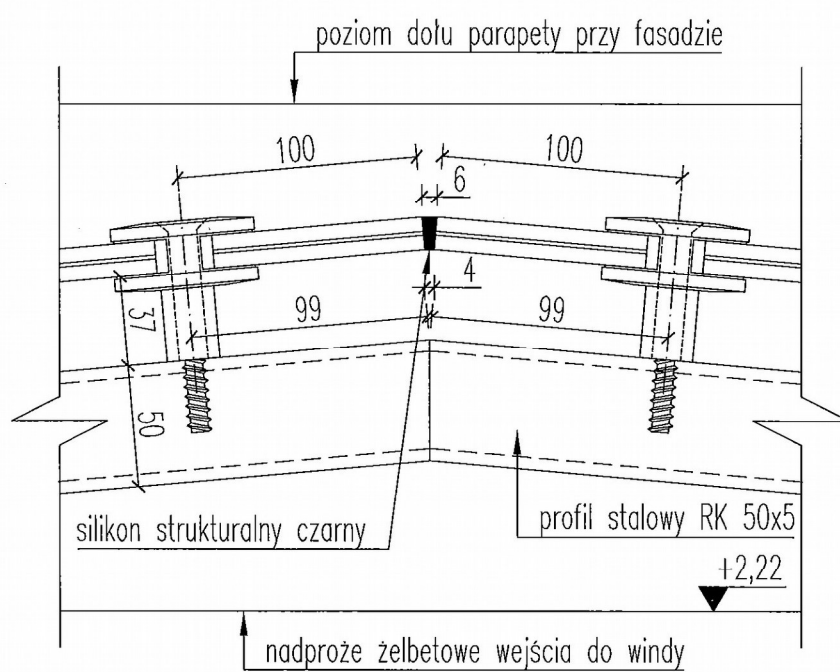


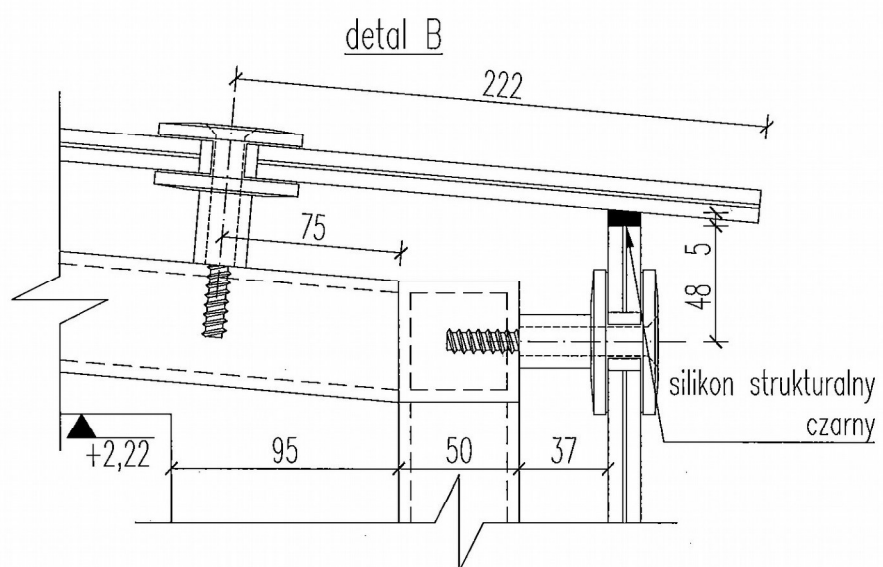
Szyba ESG 6 mm GRAFIT + 4PVB + TVG 6 mm gr. 13,6 mm; Krawędzie szlifowane
Widok szyb od zewnątrz (od strony szyby ESG 6 GRAFIT); na naklejkach proszę wpisać symbol szyby

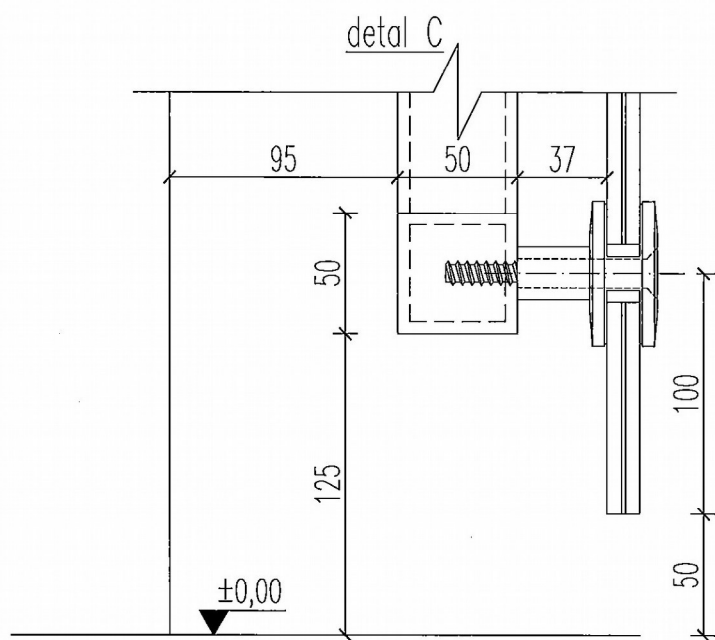
Plan powierzchni szklanych



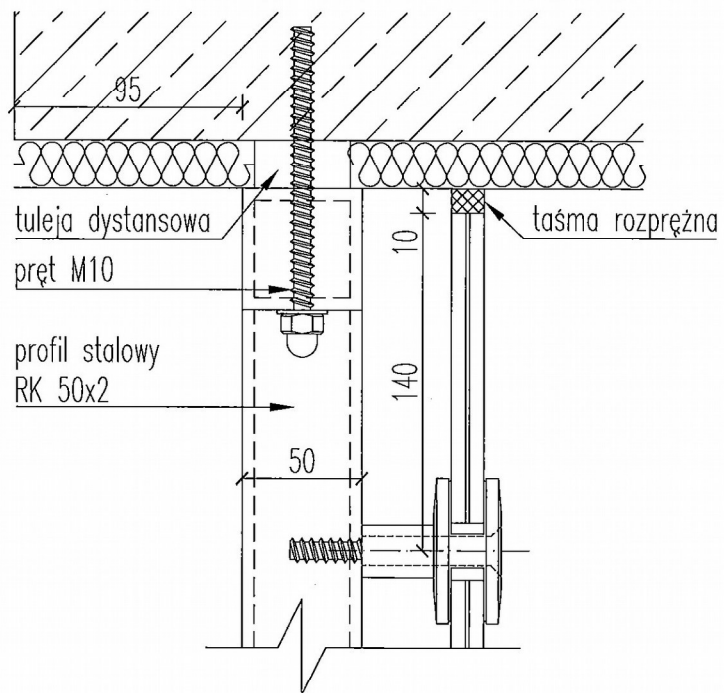
detal A

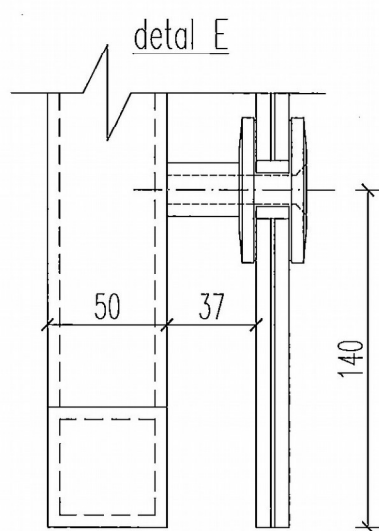




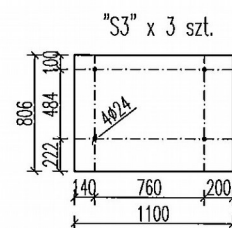
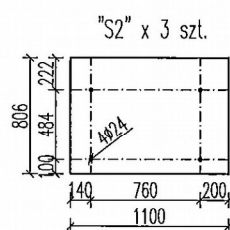
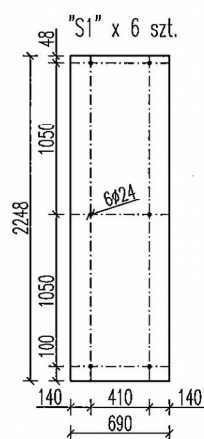


detal D





Zamówienie wypełnień



Szyba ESG 6 mm GRAFIT + 4PVB + TVG 6 mm gr. 13,6 mm; Krawędzie szlifowane
Widok szyby od zewnątrz (od strony szyby ESG 6 GRAFIT); na naklejkach proszę wpisać symbol szyby